

Dirección de Geomática

Asunción, 31 de enero de 2022.

Informe técnico

MONITOREO DE FOCOS DE CALOR, PARAGUAY 2022

Informe referente al Monitoreo de Focos de Calor en Paraguay por Departamentos, Áreas Silvestres Protegidas y Ecorregiones, 2022.

Para el mes de Enero de 2022 se contabilizó un total de **7801** focos de calor en la franja horaria matutina (00:00 a 8:00). Estos datos fueron obtenidos del portal de INPE y provienen del registro con el Satélite SUOOMI NPP Sensor VIIRS 375m.

El día cuya sumatoria de focos de calor fue mayor correspondió al 18 de enero, alcanzando 1394 (17,87% del total de mes) para la franja horaria mencionada anteriormente. El promedio de focos obtenidos es de 260.

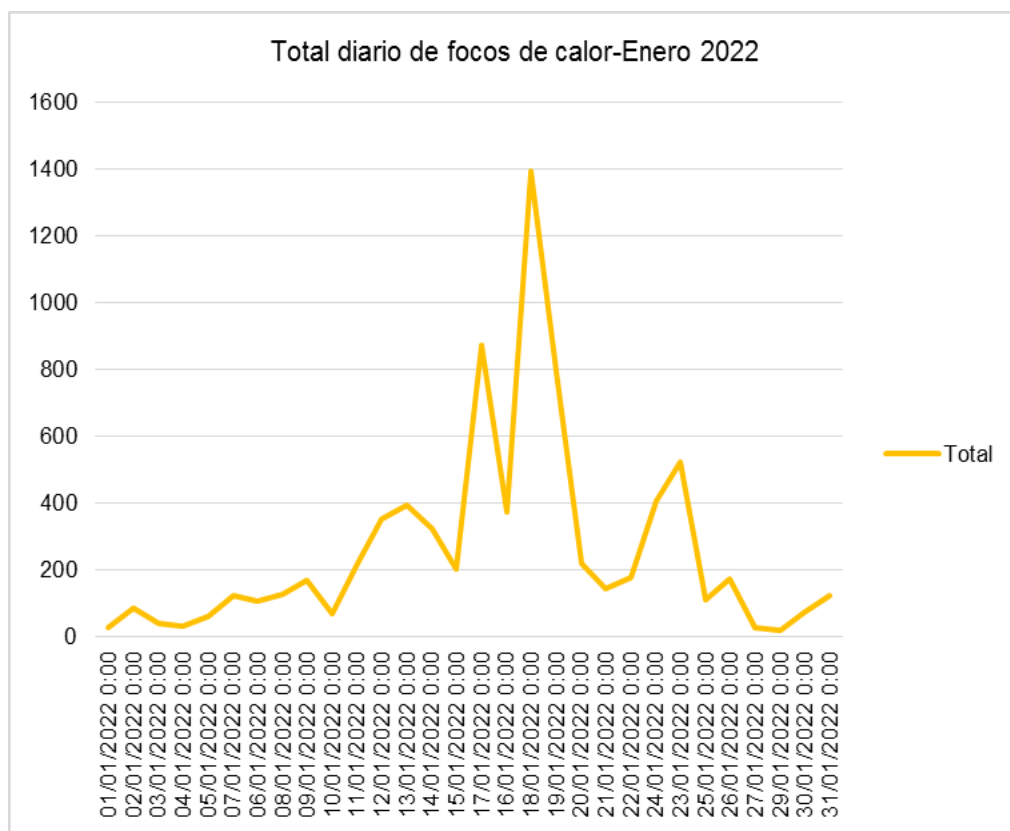


Figura 1. Registro de focos de calor por día del mes de Enero del 2022

Dirección de Geomática

Focos de Calor por Departamentos

El departamento cuya sumatoria para el Mes de enero fue mayor corresponde a Presidente Hayes con un total de 2827 focos, seguido por Ñeembucú con 1101. Cabe destacar que solo estos dos departamentos superaron la cantidad 1000 focos en un mes.

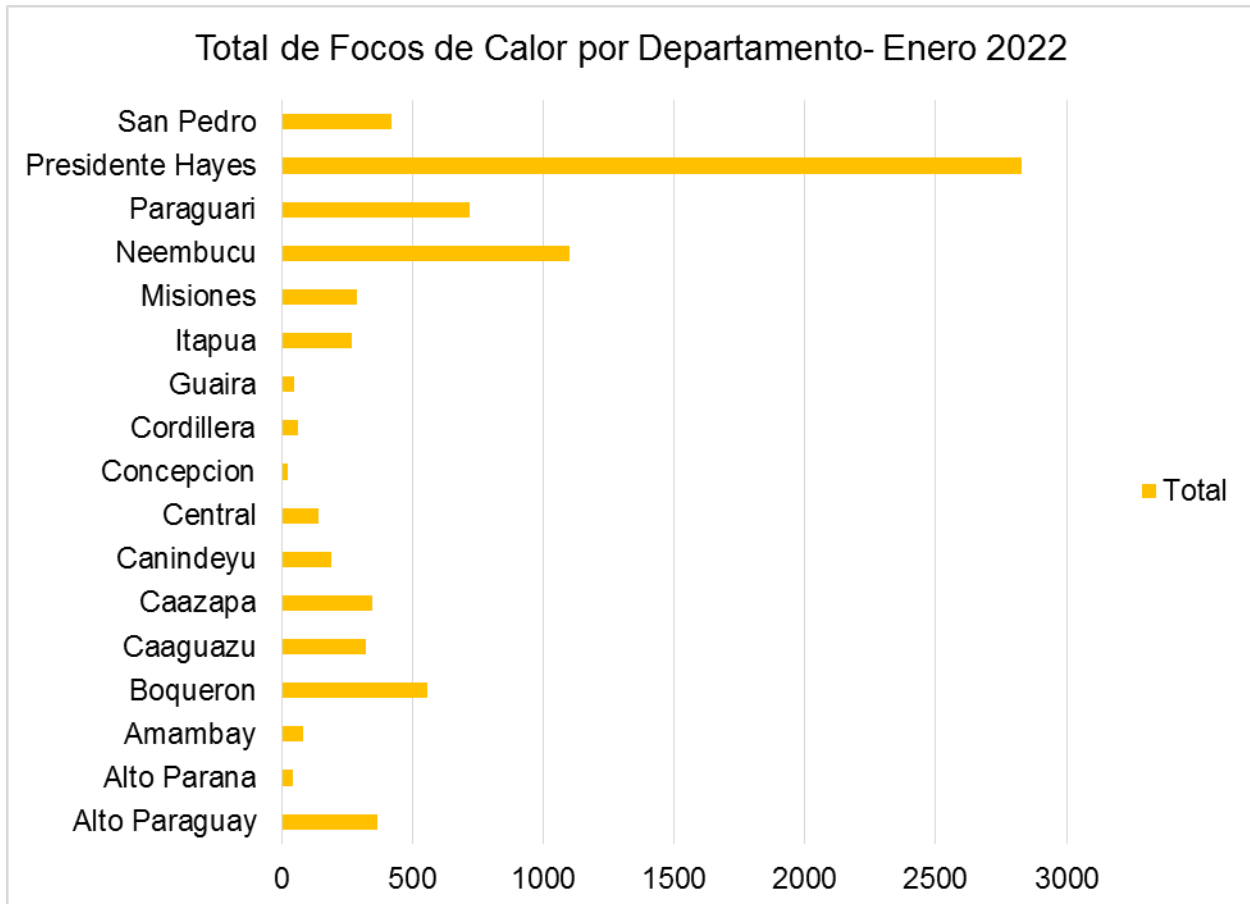


Figura 2: Focos de Calor por Departamentos del Mes de Enero de 2022.

Dirección de Geomática

Focos de Calor por Áreas Silvestres Protegidas

La cantidad total de focos de calor en Áreas silvestres protegidas fue de 1502, lo que corresponde al 19,25% del total de focos registrados para el mes. En total, se registraron focos de calor en 22 áreas silvestres protegidas. El área silvestre cuya sumatoria fue la mayor del mes fue la del Lago Ypoa con un total de 793 focos. Seguidamente, se encuentra Gran Chaco con 257 y San Rafael con 128. Cabe destacar que solo estas tres áreas alcanzaron una sumatoria del mes mayor a 100 focos.

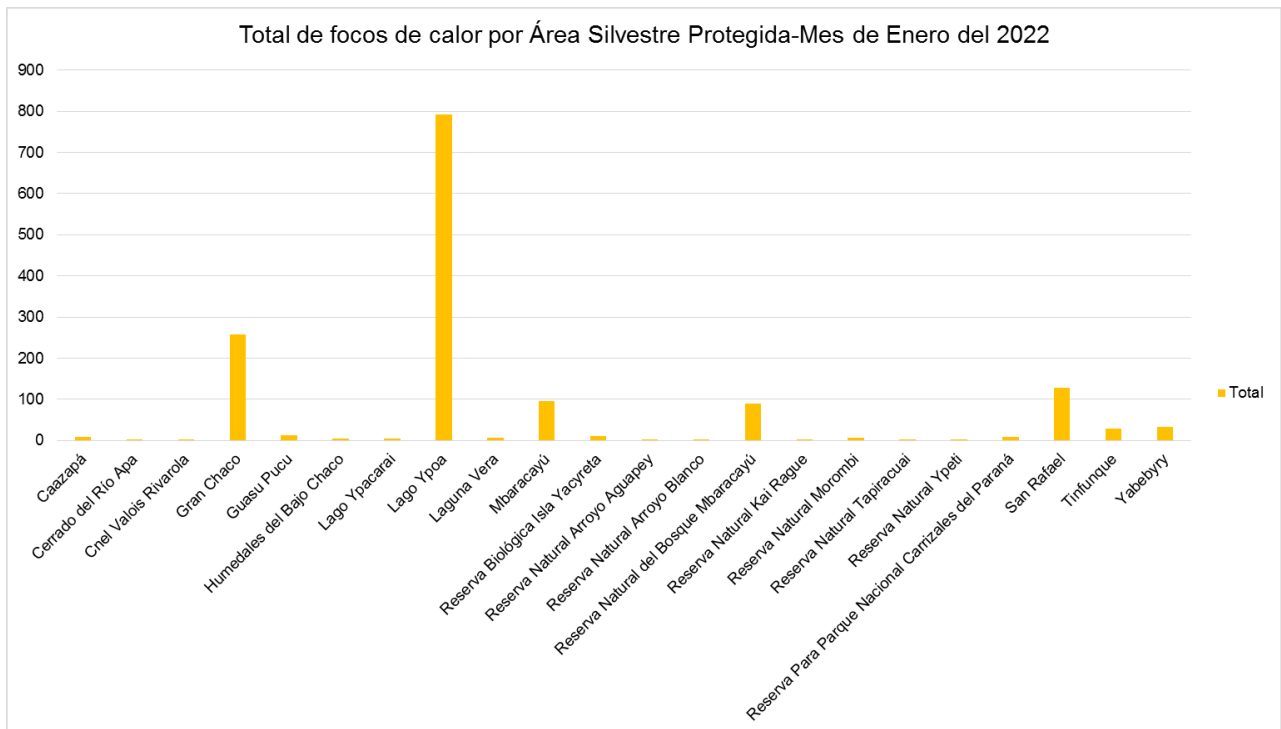


Figura 3: Focos de Calor por Áreas Silvestres Protegidas del Mes de Enero de 2022.



Dirección de Geomática

Focos de Calor por Ecorregiones

De acuerdo a la proporción total de focos, la ecorregión con mayor registro corresponde a la de Chaco Húmedo con un porcentaje de 30,88%, seguido por el 27% alcanzado en Ñeembucú. Las ecorregiones de Chaco Seco y Selva Central alcanzaron la misma proporción, la cual corresponde al 12%.

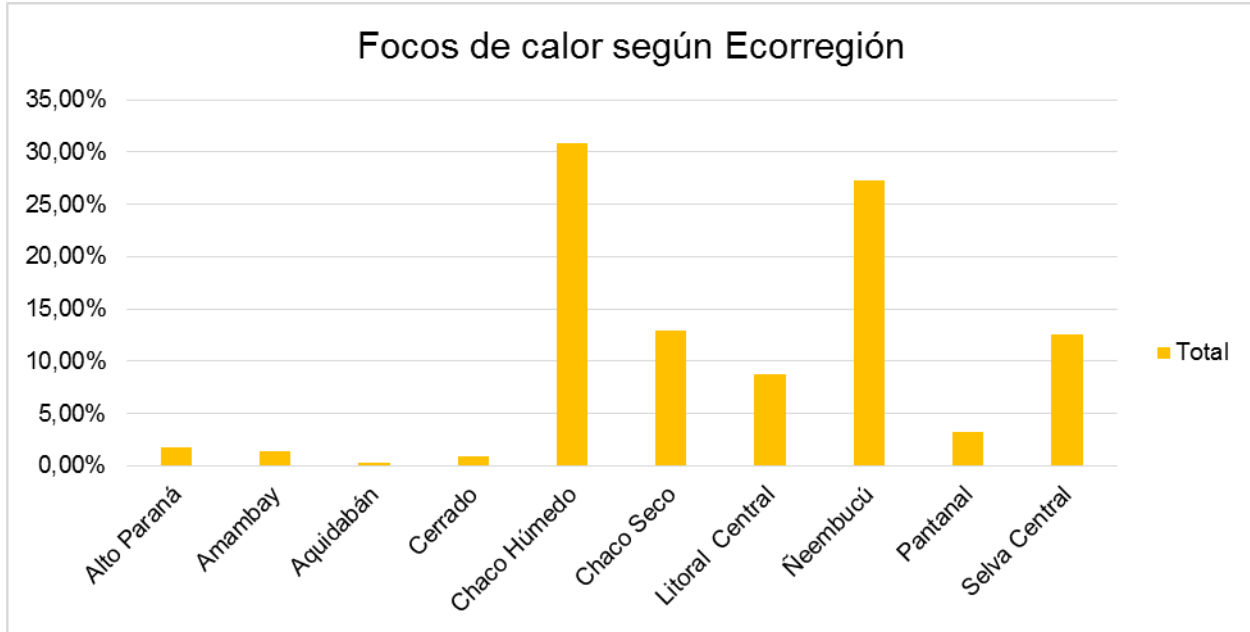
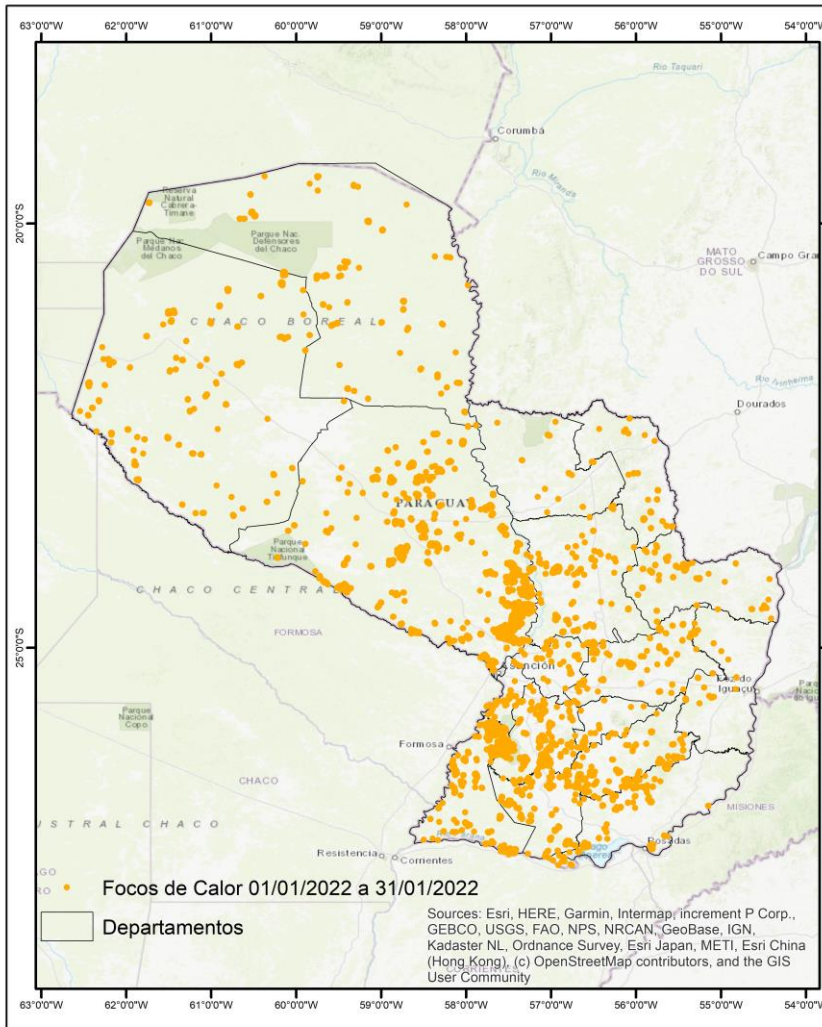


Figura 4: Cantidad de Focos de Calor por Ecorregiones del Mes de Enero de 2022.

Mapa Resumen Mes de Enero



Dirección de Geomática



**MAPA DE FOCOS DE CALOR
MES DE ENERO 2022**



ESCALA:
1: 5.500.000



Referencias

MES	FOCOS
ENERO	7801
TOTAL	7801

- Un total de 7801 focos de calor en la franja horaria matutina (00:00 a 8:00).

- La cantidad total de focos de calor en Áreas Silvestres Protegidas fue de 1502.



Fecha: 01-01-2022 a 31-01-2022
Sensor: VIIRS 375 m
Satélite: SUOMI NPP
Fuente: INPE (2022)
DGEEC (2012)
DATUM: WGS 84



Ing. Amb. Dahiana Carolina Acosta
Ing. Amb. Sheyla Rios
Lic. Geol. Gisela Noguera Toffoletti
Técnico – SIG.

Wilfrido Caballero Arias
Dirección de Geomática